



» Erfahrungen, die andere Patienten mit der Krankheit gemacht haben, und ihren erlernten Umgang damit, sind sehr hilfreich.«

Öffnungszeiten

Unsere Tagesklinik ist montags bis freitags von 8.00 bis 16.30 Uhr geöffnet.

Zugangsweg

Zur Aufnahme wird eine Krankenseinweisung des behandelnden Arztes benötigt. Nähere Einzelheiten der Therapie werden in einem Vorgespräch geklärt. Für allgemeine Informationen über eine Aufnahme stehen wir Ihnen zu unseren Öffnungszeiten gerne telefonisch zur Verfügung.



Klinik Hohe Mark

FACHLICH KOMPETENT
CHRISTLICH ENGAGIERT
HERZLICH ZUGEWANDT



Klinik Hohe Mark

FACHLICH KOMPETENT
CHRISTLICH ENGAGIERT
HERZLICH ZUGEWANDT



Anschrift

Friedberger Landstraße 52
60316 Frankfurt am Main
Telefon 069 40 58 62-30
Telefax 069 40 58 62-58
tagesklinik@hohemark.de
www.hohemark.de
Hier finden Sie weitere Informationen über die Klinik Hohe Mark:



Abonnieren Sie unseren Newsletter. Dann sind Sie über unsere Arbeit und Veranstaltungen immer aktuell informiert:
www.hohemark.de / kontakt / newsletter /

Stand: Juli 2020

Anreise

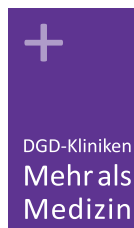
U-Bahn
Linie U5 bis „Musterschule“,
Linie U4 bis „Merianplatz“

Straßenbahn
Linie 12 oder 18
bis „Friedberger Platz“

Bus
Linie 30 bis „Friedberger Platz“

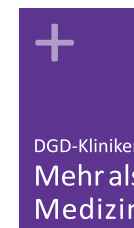
Parkmöglichkeit
Parkhaus Konrad-Adenauer-
Straße 15,
Einfahrt Vilbeler Straße
(ca. 650 m)

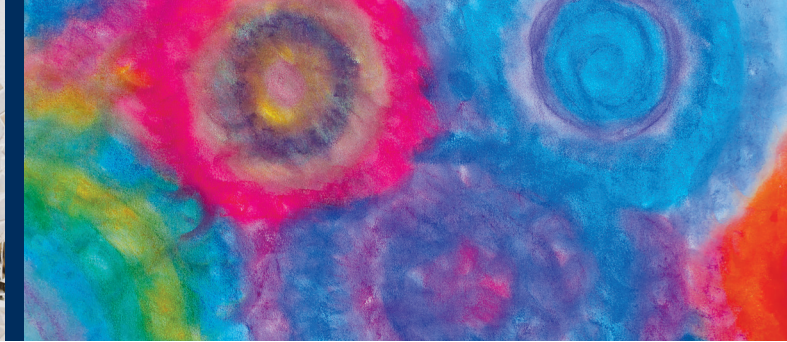
072020/2007-1000d - Gestaltung: www.provinglucke.de



Tagesklinik in Frankfurt am Main

Psychiatrie | Psychotherapie |
Psychosomatik | Suchtmedizin





Was ist eine Tagesklinik?

Die tagesklinische Behandlung bietet Menschen mit psychischen Erkrankungen eine intensive teilstationäre Therapie mit Schwerpunkten im Bereich Psychotherapie und Sozialpsychiatrie.

Als Schnittstelle zwischen Klinik und Alltag können hierbei besonders die Beziehungen zum familiären und sozialen Umfeld erhalten bleiben und neu aufgebaut werden.

» Ich fühle mich in Krisensituationen verstanden und aufgefangen.«

Wen behandeln wir?

Menschen, für die eine ambulante Therapie ihrer psychischen Erkrankung nicht mehr ausreicht.

Menschen, die im Anschluss an eine vollstationäre Behandlung von einer weiterführenden und alltagsnahen beruflichen und/oder sozialen Wiedereingliederung profitieren.

Menschen, die erkrankt sind an:

- + Depressionen oder bipolaren Störungen
- + Ängsten oder Zwängen
- + Psychosen
- + Persönlichkeitsstörungen
- + Posttraumatischen Belastungsstörungen
- + Somatoformen Störungen

Zu unserem Team gehören:

Ärztinnen, Psychologinnen, FachkrankenpflegerInnen für Psychiatrie, eine Sozialpädagogin, KunsttherapeutInnen, ein Physiotherapeut und eine Sekretärin.



Bethmannpark Frankfurt/Main, unweit der Tagesklinik

» Die Gespräche mit anderen Betroffenen helfen mir und zeigen, dass ich in meiner Situation mit der Krankheit nicht alleine bin.«

» Kunsttherapie hilft dabei, Dinge auszudrücken, für die man keine Worte hat.«

Unsere Therapieangebote

Unsere Behandlungsschwerpunkte liegen in der unmittelbaren Orientierung an der jeweiligen Lebenswelt unserer Patient*innen und der Alltags-, Krankheits- und Konflikt bewältigung.

- + Diagnostik der psychischen und sozialen Probleme
- + Medikamentöse Behandlung
- + Einzel- und Gruppenpsychotherapie
- + Pflegerisch-therapeutische Angebote
- + Selbstsicherheitstraining
- + DBT-orientierte Frauengruppe (Dialektisch-Behaviorale Therapie)
- + Männergruppe
- + Wiedereingliederungskonzepte unter Einbeziehung von Angehörigen, Arbeitgebern, psychosozialen Beratungs- und Hilfsangeboten u. a.
- + Kunsttherapie
- + Bewegungstherapie

Zusätzliche Angebote

- + Ehemaligen-Treffen
- + Angehörigengruppe